



АДМИНИСТРАЦИЯ ГОРОДА ПЕРМИ
ДЕПАРТАМЕНТ ЗЕМЕЛЬНЫХ ОТНОШЕНИЙ

Сибирская ул., д. 15, Пермь, 614000, тел. (342) 212-46-78, факс 212-41-51
e-mail: dzo@gorodperm.ru, <http://www.gorodperm.ru>

РАЗРЕШЕНИЕ
на размещение объекта

№ 21-01-45-411 от 06 ОКТ 2022

Департамент земельных отношений Администрации города Перми в соответствии с пунктом 3 ст. 39.36 Земельного кодекса Российской Федерации, Положением о порядке и условиях размещения объектов на землях или земельных участках, находящихся в государственной или муниципальной собственности, на территории Пермского края без предоставления земельных участков и установления сервитутов, публичного сервитута, утвержденным Постановлением Правительства Пермского края от 22 июля 2015 г. № 478-п, заявлением от 27 сентября 2022 г. № 21-01-06-9184.

разрешает ОАО «МРСК Урала» (ИНН 6671163413, ОГРН 1056604000970, место нахождения: 620026, Свердловская область, г. Екатеринбург, ул. Мамина-Сибиряка, стр. 140)

размещение объекта: линии электропередачи классом напряжения до 35 кВ, а также связанные с ними трансформаторные подстанции, распределительные пункты и иное предназначенное для осуществления передачи электрической энергии оборудование, для размещения которых не требуется разрешения на строительство (Строительство участка ВЛ 0,4 кВ от ближайшей опоры ВЛ 0,4 кВ от ТП-4431, установка оборудования учета э/э на опоре ВЛ 0,4 кВ для электроснабжения индивидуально жилого дома по адресу: Пермский край, г. Пермь, Орджоникидзевский район, ул. Кабельщиков (кадастровый номер земельного участка 59:01:2912618:1796)).

на землях: государственная собственность на которые не разграничена.

местоположение: Пермский край, г. Пермь, Орджоникидзевский район, ул. Кабельщиков.

разрешение выдано на срок: бессрочно.

способ размещения объекта: надземный.

Территория, согласно схеме, расположена в зоне с особыми условиями использования территорий: приаэродромная территория аэродрома аэропорта Большое Савино.

ОАО «МРСК Урала» соблюдать Правила использования воздушного пространства, установленные постановлением Правительства Российской Федерации от 11 марта 2010 г. № 138 «Об утверждении Федеральных правил использования воздушного пространства Российской Федерации».

В соответствии с пунктом 7(2) Положения о порядке и условиях размещения объектов на землях или земельных участках, находящихся в государственной или муниципальной собственности, на территории Пермского края

без предоставления земельных участков и установления сервитутов, публичного сервитута, утвержденного постановлением Правительства Пермского края от 22 июля 2015 г. № 478-п, представить в департамент земельных отношений в течении 1 месяца с момента размещения объектов материалы контрольной геодезической съемки размещенных объектов на бумажном и электронном носителях на безвозмездной основе.

Приложение: схема предполагаемых к использованию земель или части земельного участка на 1 л. в 1 экз.

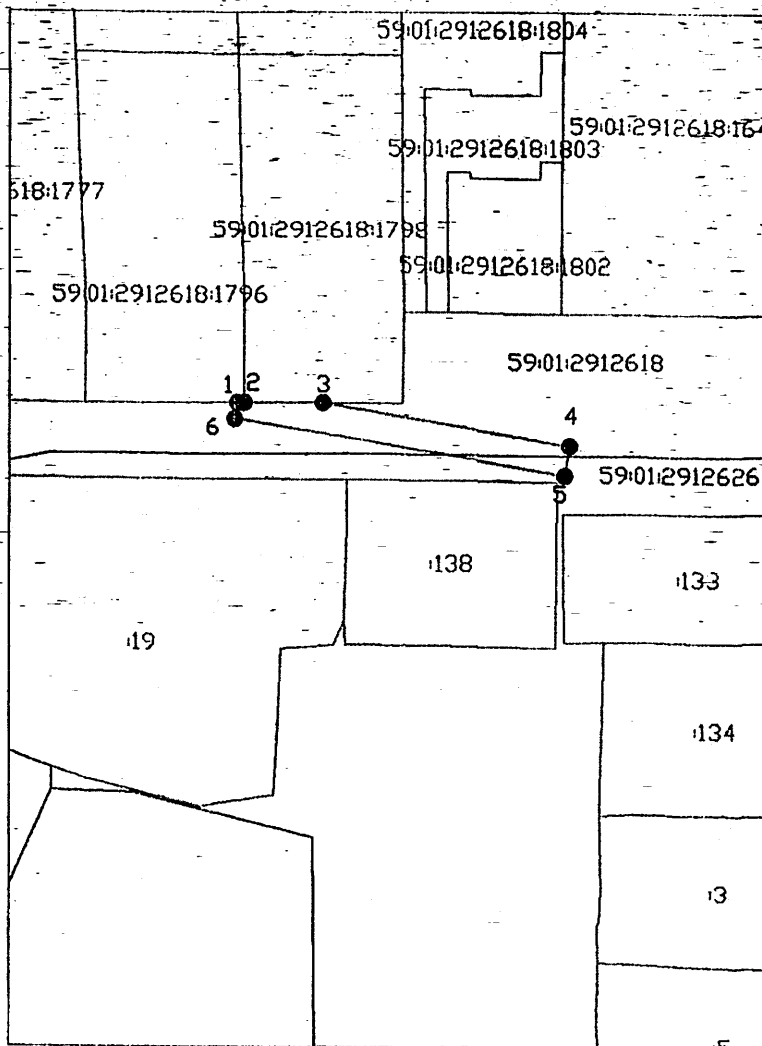
Начальник отдела предоставления
земельных участков по работе
с юридическими лицами



О.В. Матис

Сведения о землепользовании: к использованию земель или части земельного участка

Объект: Строительство участка ВЛ 0,4 кВ от ближайшей опоры ВЛ 0,4 кВ от ТП-4431, установка оборудования учета э/э на опоре ВЛ 0,4 кВ для электроснабжения индивидуального жилого дома по адресу: Пермский край, г. Пермь, ул. Кабельщиков (кад. номер зем. участка 59:01:2912618:1796)
 Место: Пермский край, г. Пермь, ул. Кабельщиков
 Площадь земель или части земельного участка, кв.м.: 169
 Категория земель: земли населенных пунктов
 Вид разрешенного использования:



Масштаб 1:1 000

Каталог координат, м

Обозначение характерных точек границ	Координаты	
	X	Y
1	528664.5117	2234685.4072
2	528664.5100	2234686.3000
3	528664.4850	2234696.8981
4	528658.9773	2234729.8909
5	528655.0319	2234729.2322
6	528662.4066	2234685.0558
1	528664.5117	2234685.4072

Описание границ смежных землепользователей:

от 1 точки до 2 точки — земельный участок 59:01:2912618:1796

от 2 точки до 3 точки — земельный участок 59:01:2912618:1798

от 3 точки до 1 точки — муниципальная собственность;

Условные обозначения:

• 1

Характерная точка границы, сведения о которой позволяют однозначно определить ее на местности

Границы земельных участков, установленные (уточненные) при проведении кадастровых работ, отражающиеся в масштабе

Граница земельного участка, сведения о которой содержатся в ЕГРН

3843

Обозначение кадастрового номера земельного участка

Граница кадастрового квартала

59:01:2912618

Обозначение кадастрового квартала

Граница зон с особыми условиями использования территорий

100:01:00100

Обозначение зон с особыми условиями использования территорий

Заявитель:

Генеральный ДА



МП

(для юридических лиц
и индивидуальных предпринимателей)

Верно